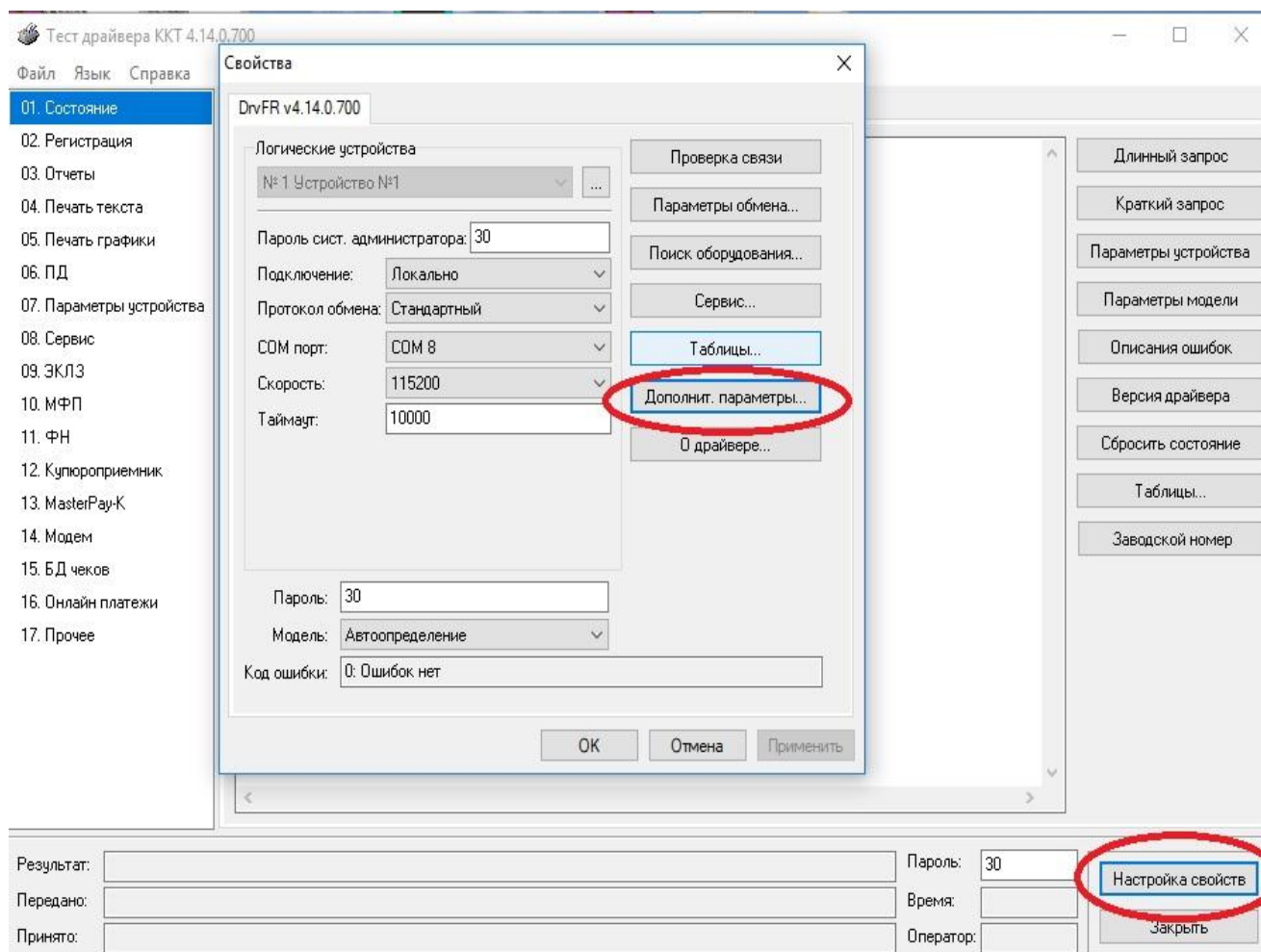
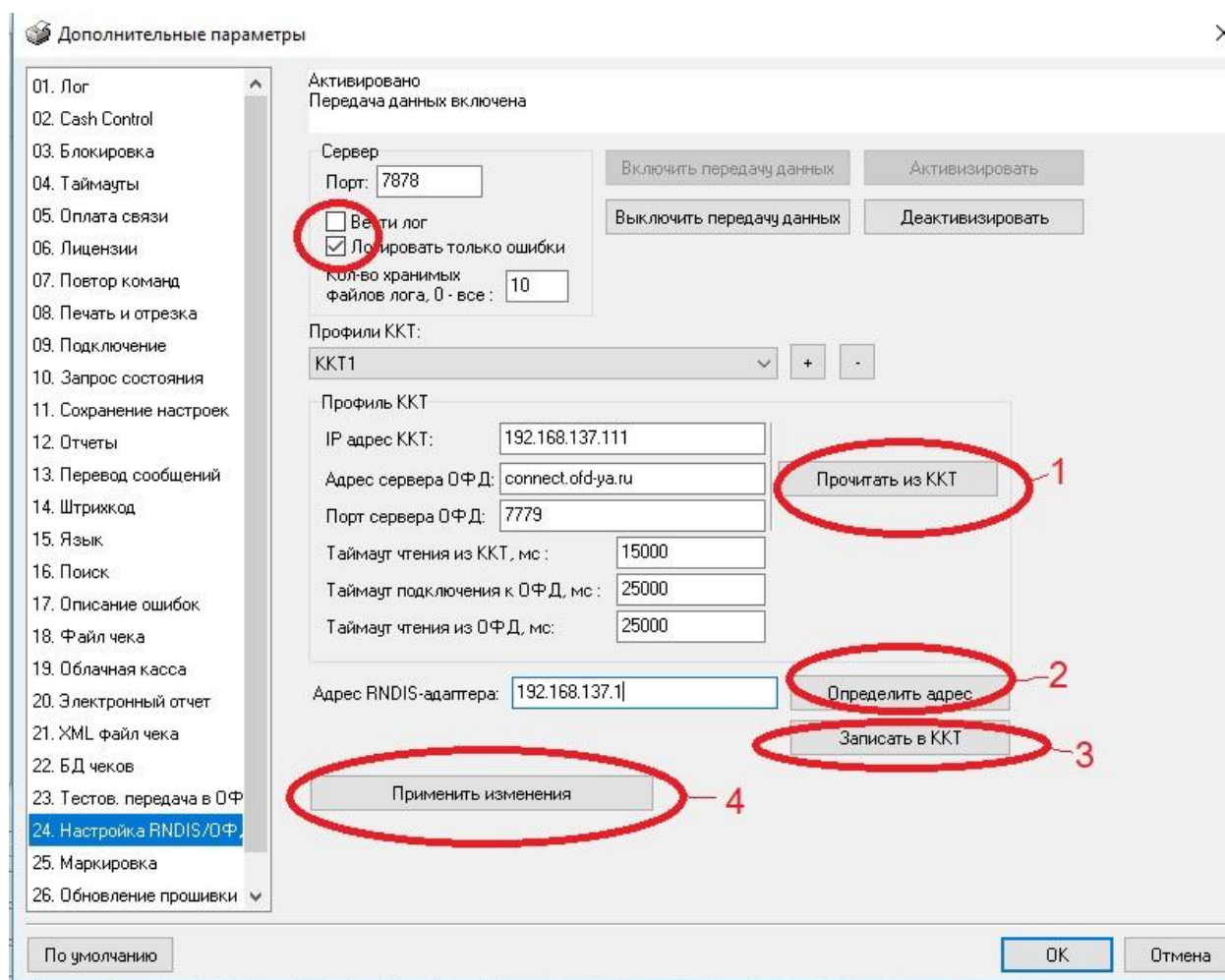


Настройка функции OFDCOnnect в тест-драйвере

- 1) Открываем тест-драйвер от имени администратора
- 2) Настраиваем RNDIS;
- 3) Далее заходим в Доп.параметры фото ниже:



4) Настраиваем OFDConnect



Снимаем галочку рядом с «Вести лог» и ставим галочку рядом с «Логировать только ошибки».

Выключить передачу данных

Деактивировать

Далее нажимаете «Прочитать из ККТ»

Далее «Определить адрес»

Далее «Записать в ККТ»

Далее «Применить изменения»

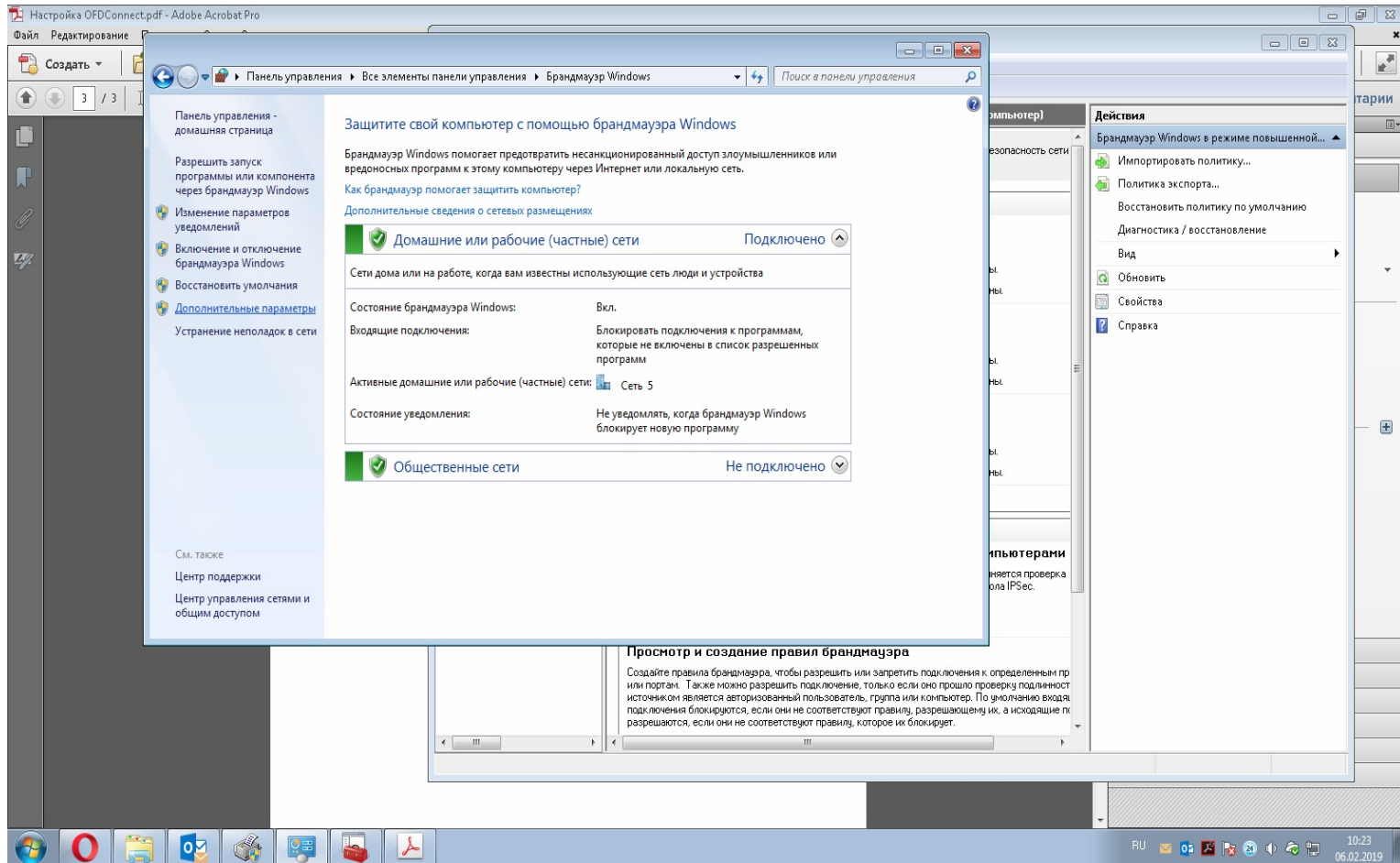
После чего появится окно с просьбой перезагрузить ККТ для вступления в силу изменений.

Так же при необходимости нужно добавить исключения в Брандмауэр:

- программу тест-драйвер; порты: 7878, 7778, и порт ОФД.

Заходим в панель управления, Брандмауэр,

Далее дополнительные параметры



Создаем правила для исходящего и входящего соединения:
Создать правило -- выбираем для порта --- выбираем TCP,
Определенные локальные порты (пишем нужные нам порты).
Разрешить подключение, жмем далее и называем наше правило.
Аналогичное правило повторяем на исходящем соединении.

